

# ЧЕРТЕЖ ПЛАНИРОВКИ ТЕРРИТОРИИ. М1:2000



## Проектируемые инженерные сети

	- телефонная канализация
	- тепловые сети
	- канализация
	- водопровод
	- дождевая канализация
	- кабель 10кВ
	- кабель 0,4кВ

## ЭКСПЛИКАЦИЯ

1. Жилые дома 6-8-10-12 эт., с первыми нежилыми эт..
2. Офисно-гаражный торговый комплекс на 1370 м/м
3. Детское образовательное учреждение на 250 мест
4. Школа на 825 мест
5. Котельная
6. ТП
7. Ливневые очистные сооружения
8. КНС
9. Административно-торговое помещение

## Условные обозначения

	ГРАНИЦА ЗЕМЕЛЬНОГО УЧАСТКА, ЗАРЕГИСТРИРОВАННОГО В ГОС.КАДАСТРЕ
	КРАСНЫЕ ЛИНИИ даны в информационных целях и не являются предметом утверждения данного ППТ

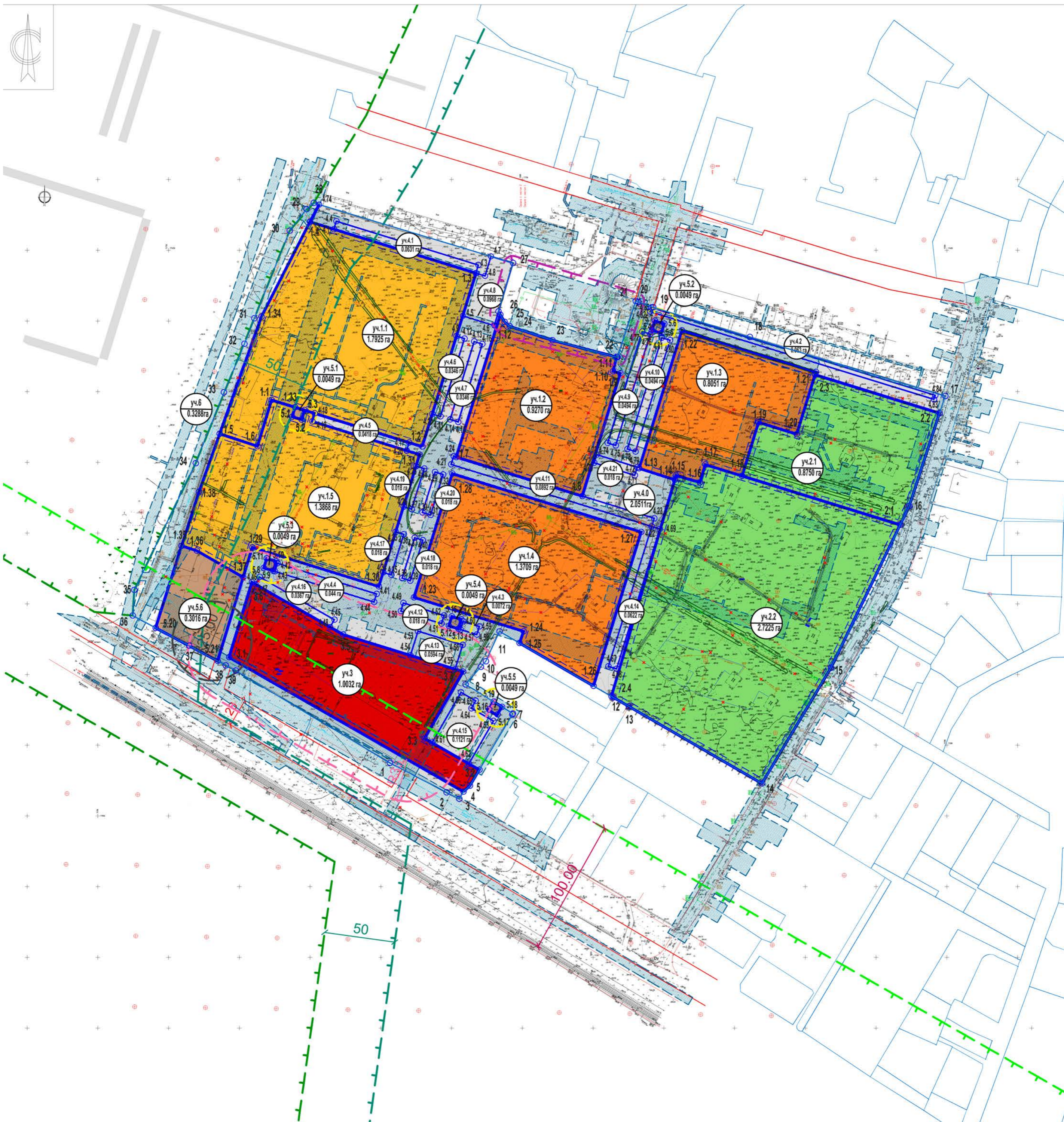
## Зоны планируемого размещения объектов регионального и местного значения

	- регионального значения
	- местного значения

## Границы зон планируемого размещения объектов капитального строительства

I	- объектов жилищного строительства
II	- объектов образования
III	- объектов инженерной инфраструктуры
IV	- территории общего пользования, улично-дорожная сеть
V	- объектов торговли со встроенным гаражом-стоянкой и административно-офисными помещениями

# ЧЕРТЕЖ МЕЖЕВАНИЯ ТЕРРИТОРИИ. М1:2000



## УСЛОВНЫЕ ОБОЗНАЧЕНИЯ

- Красные линии, даны в информационных целях и не являются предметом утверждения данного ППТ
- Линии отступа от границ участков (3 м)
- Границы образуемых земельных участков
- Границы земельных участков, зарегистрированных в гос. кадастре
- Зоны планируемого размещения объектов местного значения

Номер образуемого земельного участка  
Площадь образуемого земельного участка

## ВНОВЬ ОБРАЗУЕМЫЕ ЗЕМЕЛЬНЫЕ УЧАСТКИ

виды разрешенного использования участков

- среднеэтажная жилая застройка, код 2,5
- многоэтажная жилая застройка (высотная застройка), код 2,6
- обслуживание жилой застройки, код 2.7 (без объектов капитального строительства)
- дошкольное, начальное и среднее общее образование, код 3.5.1
- коммунальное обслуживание, код 3.1
- объекты торговли, код 4.2

## ГРАНИЦЫ ЗОН С ОСОБЫМИ УСЛОВИЯМИ ИСПОЛЬЗОВАНИЯ

- Планируемые природно-экологические территории регионального значения (территория комплекса верховых и низинных болот Опалиховского лесопарка)
- Противопожарная зона лесопарка (50 м)
- Санитарно-защитная зона железной дороги (100 м)
- Санитарно-защитная зона ВЗУ первого пояса
- Санитарно-защитная зона котельной (25 м)
- Санитарно-защитная зона гаража (35 м)
- Санитарно-защитная ТП (10 м)
- Технический коридор сетей

Данное описание видов разрешенного использования сделано в соответствии с Приказом Минэкономразвития России от 01.09.2014 №540 (в редакции, актуальной с 3 ноября 2015 г. с изменениями и дополнениями, внесенными в текст, согласно приказу Минэкономразвития от 30.09.2015 г. № 709)